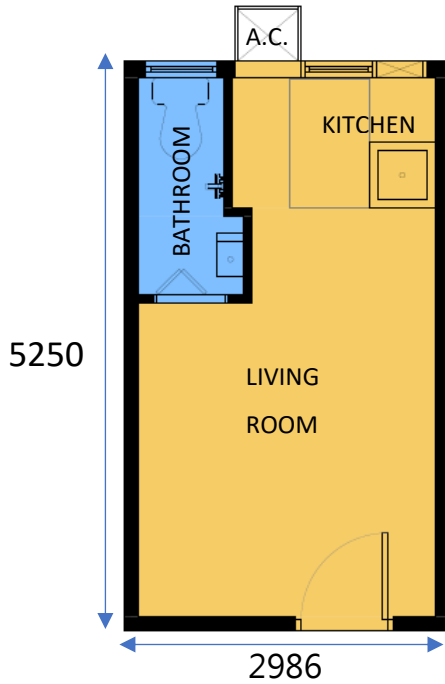


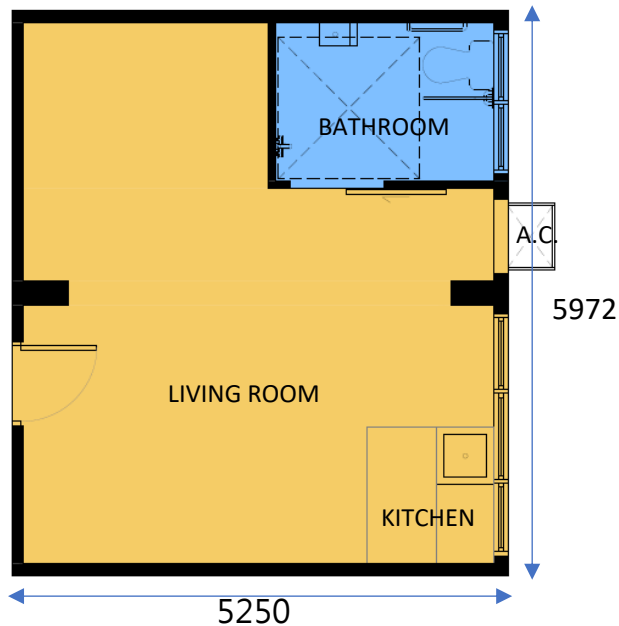
單位平面圖



1 至 2 人單位

數量: 111 個

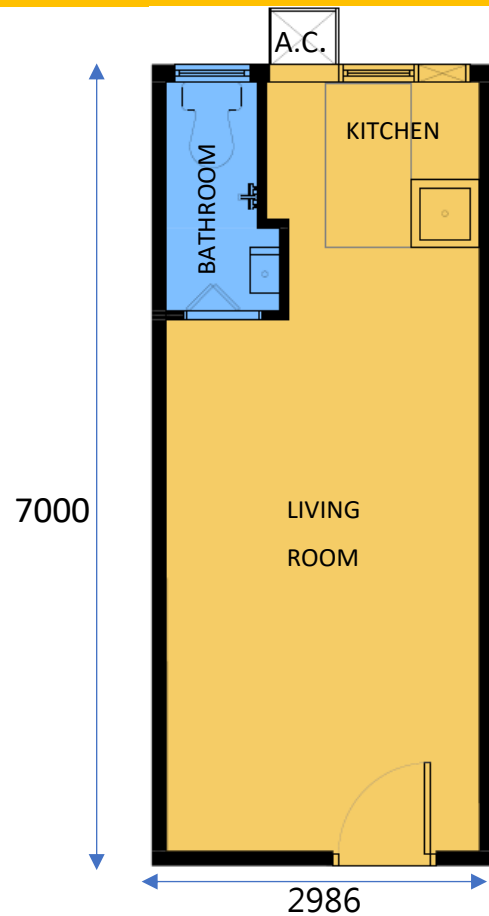
面積: 約 13.4 平方米 (約 145 平方呎)



無障礙單位

數量: 1 個

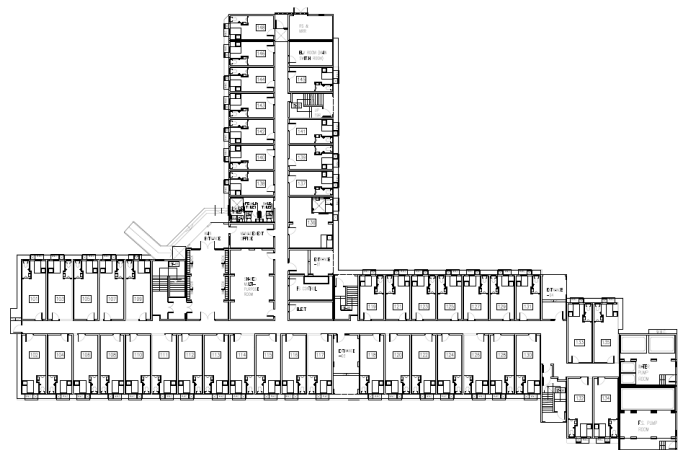
面積: 約 28 平方米(約 303 平方呎)



3 至 4 人單位

數量: 115 個

面積: 約 18.2 平方米(約 196 平方呎)



1/F 樓面圖 (僅供參考,以入住時為準)

無障礙單位: 申請人或其家庭成員最少一名屬非短暫性於室內靠輪椅活動的殘疾人士; 無障礙單位居住人數為 2 至 4 人。申請人須於會面審批時提交證明文件, 住宿許可費(租金)水平視乎入住人數釐定。如在面試中沒有合適家庭申請或獲選, 該單位將會以一般 4 人家庭單位出租。